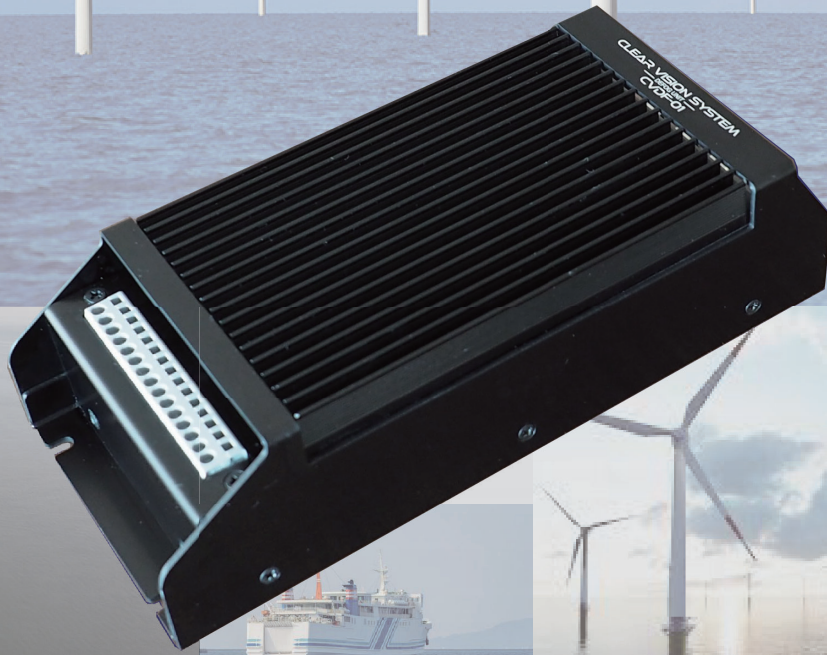


海上の霧・雨・逆光・夜間など 画像鮮明化によるリアルタイム監視



※写真はイメージです

画像鮮明化ユニット

CVDF-01

対応カメラ

HD-SDI 映像信号出力カメラ

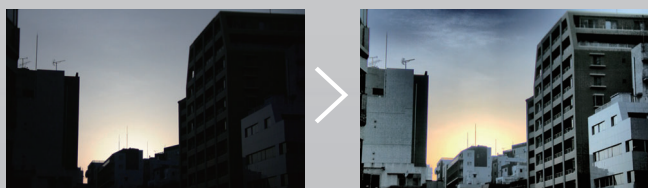
※HDMI出力は別途コンバーターが必要となります

お手持ちの撮影環境に後付け可能な単体ユニットタイプ

様々な環境で画像鮮明化を使用可能

通信による遠隔操作が可能

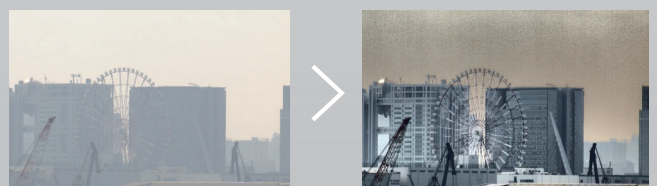
逆光 鮮明化イメージ



製品特長

- 画像鮮明化機能を搭載し、高精度撮影を支援
オプションでオートフォーカスの機能も搭載が可能
- 画像鮮明化機能で霧や雨によりかすんだ映像を、
明瞭に撮影が可能
- リアルタイム性を損なわない高速画像処理
- カスタム設定機能により様々な動作環境に対応
- 逆光時もリアルタイムで鮮明な撮影が可能
- 外部機器からの通信制御も可能

霧 鮮明化イメージ

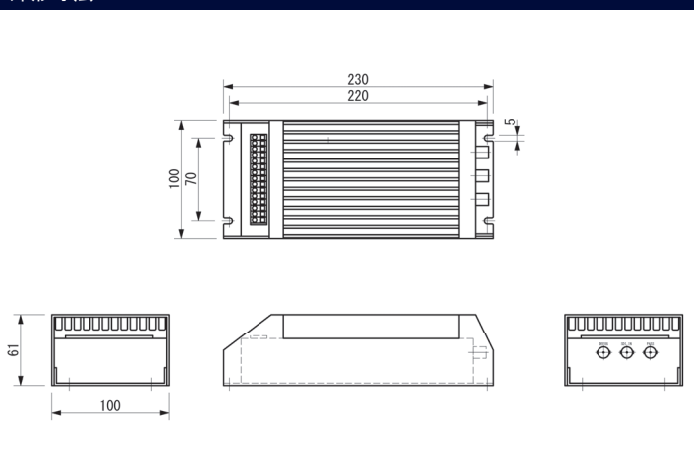


主な仕様

製品名	CVDF-01
機能	画像鮮明化機能
映像入力	1入力 3G/HD-SDI 1080 59.94 i / 1080 59.94 p / 1080 60 i / 1080 60 p / 1080 29.97 p / 1080 30 p / 720 p
映像出力	2出力(カメラ信号パススルー出力、画像鮮明化映像出力) 3G/HD-SDI (BNC端子) ※入力フォーマットに依存
外部通信端子	接点入力又はRS-422
寸法	約100(W)x61(H)x230(D) mm
重量	約0.9kg
動作環境	温度0~40℃、湿度0~80%RH、消費電力15W
電源	DC24V±10%/DC12V±10%
ボーレート	9600bps
機能	Defog機能 ノイズ除去機能 ゲイン調整機能
鮮明化モード	16種類

※カタログ発行時点での仕様となります

外形寸法



オプション

専用リモコン
RM-13専用ソフトウェア
Flat-COM

画像鮮明化技術

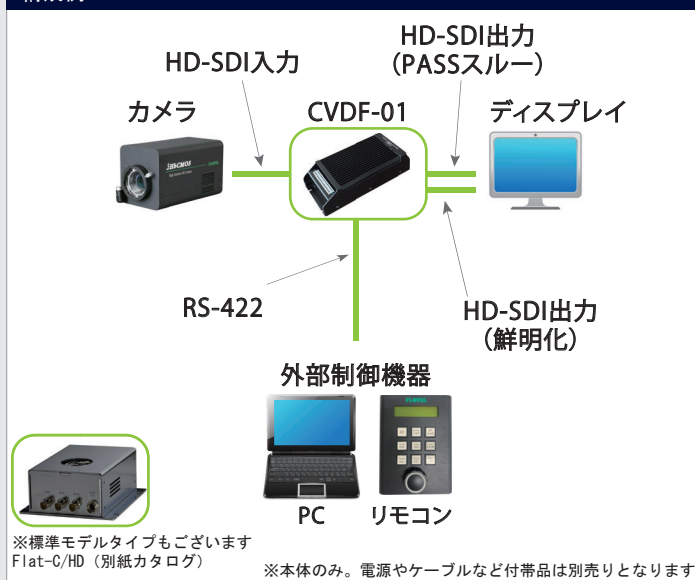
コントラストが低下した映像を鮮明な画質へ補正するDefog機能、撮影時に生じるノイズを抑制するノイズ除去機能を搭載。

霧や雨・雪・逆光などによりかすんでいる映像や光量が足りない映像に対して効果を発揮し、より鮮明な映像をリアルタイムで提供します。

多彩なモードを搭載し、利用シーンに合わせた設定を選択できます。



構成例


安全に関するご注意

ご使用前に必ず『取扱説明書』をよくお読みの上、正しくお使い下さい。

FLOVEL 株式会社 フローベル

〒150-0013 東京都渋谷区恵比寿3-1-7 タマリビル恵比寿3階
TEL : 03-5475-5180 FAX : 03-5475-5181
E-mail : sales@flovel.co.jp
http://www.flovel.co.jp

■ このカタログの記載内容は、2024年2月現在のものです。
※ 仕様・外観については予告なく変更する場合があります。

お問い合わせ・ご注文

IBUKI 伊吹工業株式会社

〒535-0031 大阪府大阪市旭区高殿1-7-28
TEL : 06-6922-5115 FAX : 06-6924-3567
E-mail : ibukimk@ibukikogyo.co.jp
http://www.ibukikogyo.co.jp