

# IBUKI NEWS

# 02

2018

## Topics

### NAUTILIGHT NAVI LED 船灯 NLL シリーズ 専用 電流リレー発売開始

**NAUTILIGHT**  
NAVI



平素は格別のご高配を賜りありがとうございます。

NAUTILIGHT NAVI (ノーチライトナビ) LED 船灯 NLL シリーズは皆様に高いご評価をいただき、数多くの船舶にご採用いただいております。

弊社ではこの度、LED 船灯 NLL シリーズ専用の電流リレー NLCR シリーズを開発、発売を開始いたします。当電流リレーは LED 船灯の断線、故障警報回路に使用するもので、NLL シリーズに合わせて設計されていますので、調整不要で簡単に LED 船灯の断線、故障警報回路を構成することが出来ます。

リレーピン配置は従来の電球式船灯用として広く用いられていました OMRON 社製 MK リレーと同じですので、就航船の船灯を LED 式に換装する際も、航海灯制御盤の電流リレーを本製品に取り替えるだけで、制御盤の改造が完了します。(※)

LED 船灯採用のボトルネックとなっていました、断線 / 故障警報回路専用ユニットが製品化されましたので、この機会に弊社 LED 船灯のご採用を改めてご検討いただければと思います。

※制御電源の接続が必要となります。詳細は別紙仕様書をご確認ください。

# NLCR-2P

LED 船灯 断線/故障警報用 電流リレー

NAUTILIGHT  
NAVI

- LED 船灯の断線/故障警報専用リレー※1
- 闪光灯にも対応
- 調整作業は一切不要
- MK2P/MK2P-2 リレーと同一ピン配置で互換性あり※2
- 就航船、既設船灯の LED 船灯への換装時に最適
- 動作表示灯付きで作動状況が一目で判断可能
- 船舶環境試験規格に合格 (IEC60945)
- EMC 試験済 (IEC60945)
- RoHS 適合



※1 伊吹工業株式会社 NAUTILIGHT NAVI LED 船灯 NLL シリーズ専用

※2 別途制御用電源 DC24V が必要

※3 ソケットは別途ご手配ください。

## 型 式

NLCR-2P-□-□□

1 2

1 回路種別

無表示 : MK-2P 互換回路

2 : MK-2P-2 互換回路

2 船灯電圧 (制御電源は DC24V)

AC : 船灯電源電圧 AC100V~AC220V (定格)

DC : 船灯電源電圧 DC24V (定格)

## 定 格

### 制御電源

定格電圧	定格電流	電源電圧範囲	最大消費電力
DC24V	30mA	DC17V~DC30V	1W

### 開閉部

接点機構	接点材質	定格負荷	最大接点電圧	最大接点電流	接触抵抗
シングル	Ag 合金	AC250V 3A DC 24V 3A	AC/DC 300V	3A	100mΩ 以下

## 性 能

### 電気的性能

絶縁抵抗	耐電圧(接点間)	接点耐久性		電磁両立性
		機械的	電氣的	
100MΩ 以上	AC1000V 1min	200 万回以上	AC 抵抗負荷 5 万回 DC 抵抗負荷 3 万回	IEC60945 準拠

### その他性能

電磁両立性 (EMC)	使用温度範囲	使用湿度範囲	質量
IEC60945 準拠	-15℃~+55℃	~+93%RH	約 80g

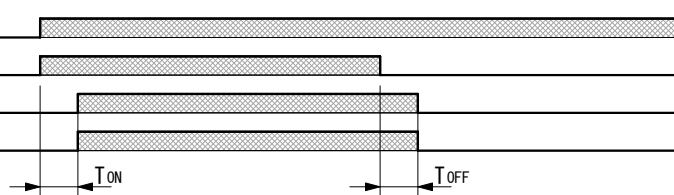
## 動作チャート

制御電源

船灯

接点-1

接点-2

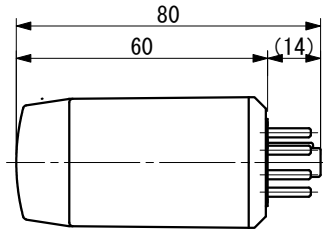
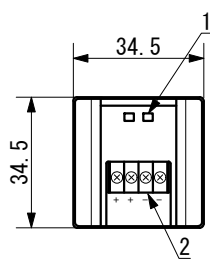


T<sub>ON</sub> : 0.25sec 以下

T<sub>OFF</sub> : 0.30sec 以下

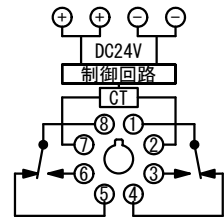
外形図

NLCR-2P-AC / NLCR-2P-DC



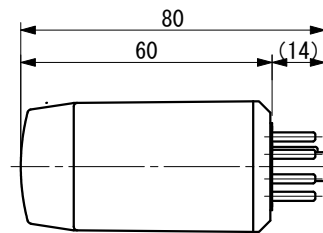
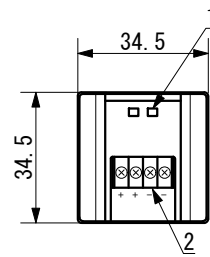
1: 動作表示灯  
2: 制御電源端子台

ピン配置/内部接続図  
BOTTOM VIEW



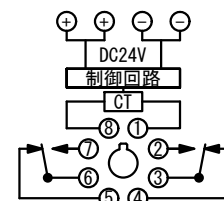
※電流検知は2-7ピン間で行います

NLCR-2P-2-AC / NLCR-2P-2-DC



1: 動作表示灯  
2: 制御電源端子台

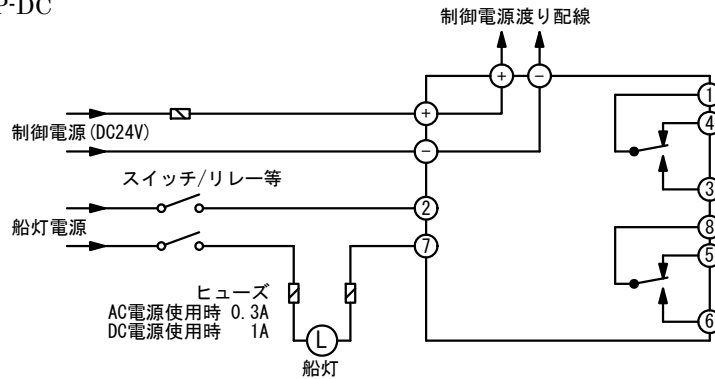
ピン配置/内部接続図  
BOTTOM VIEW



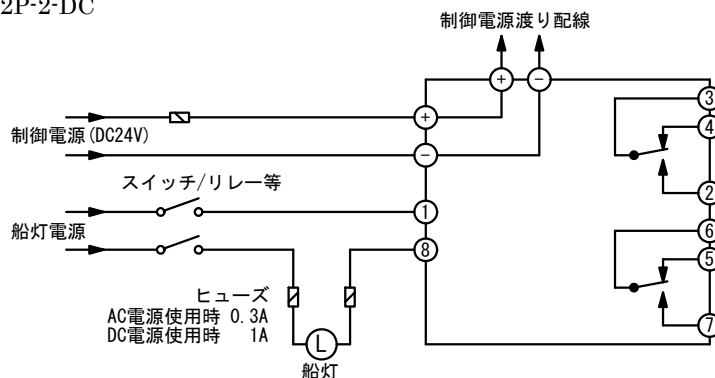
※電流検知は1-8ピン間で行います

接続図

NLCR-2P-AC / NLCR-2P-DC



NLCR-2P-2-AC / NLCR-2P-2-DC



適合制御電線

付属コネクター端子台 (フェニックスコンタクト MC1.5/4-ST-3.81)	
最小電線径	最大電線径
0.14 mm <sup>2</sup>	1.5 mm <sup>2</sup>

## 適合船灯型式

伊吹工業株式会社製 NAUTILIGHT NAVI LED 船灯 NLL シリーズ

1 重式船灯			
NLLM-1W NLLM-1W(DC)	NLLG-1R NLLG-1R(DC)	NLLG-1G NLLG-1G(DC)	NLLS-1W NLLS-1W(DC)
NLLA-1W NLLA-1W(DC)	NLLA-1R NLLA-1R(DC)	NLLA-1G NLLA-1G(DC)	NLLT-1Y NLLT-1Y(DC)
NLLA-ML NLLA-ML(DC)			
2 重式船灯			
NLLM-1WD NLLM-1WD(DC)	NLLG-1RD NLLG-1RD(DC)	NLLG-1GD NLLG-1GD(DC)	NLLS-1WD NLLS-1WD(DC)
NLLA-1WD NLLA-1WD(DC)	NLLA-1RD NLLA-1RD(DC)	NLLA-1GD NLLA-1GD(DC)	
閃光灯			
NLLF-1R NLLF-1R(DC)	NLLF-2R NLLF-2R(DC)	NLLF-1G NLLF-1G(DC)	NLLF-2G NLLF-2G(DC)

適合船灯は予告なく変更される可能性があります。

## 適合ソケット

OMRON 製

表面接続ソケット		裏面接続ソケット	
ソケット	リレー保持金具	ソケット	リレー保持金具
PF083A PF083A-E	PFC-A1	PL08 PL08-Q PLE08-0	PLC-10

OMRON 製 上記ソケット以外のソケットを御使用の際はあらかじめ問い合わせください。

## 注意事項

- 当機器は伊吹工業株式会社製 NAUTILIGHT NAVI (ノーチライトナビ) LED 船灯 NLL シリーズ専用です。他の機器を接続した場合、正常に作動しないだけでなく、機器故障を引き起こす可能性があります。
- 船灯へは必ず指定容量のヒューズを介して接続してください。短絡時に機器故障を引き起こす可能性があります。
- 外部から大きなサージ電圧が制御回路に印加される場合はサージ吸収対策を行ってください。
- 制御電源の極性には十分ご注意ください。逆接により機器が破壊される恐れがあります。
- 当機器は防爆仕様ではありません。爆発性ガス雰囲気下での使用はしないでください。
- 悪性ガス(硫化ガス、有機ガス) 雰囲気下でのご使用はしないでください。接点表面の腐食等による不具合発生の恐れがあります。